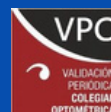




# CURSO MONOGRÁFICO EN MANEJO OPTOMÉTRICO EN VISIÓN BINOCULAR- AMBLIOPÍA



MARZO 2024



“El estrabismo afecta al 3-6% de la población y de ellos, casi la mitad, desarrollarán ambliopía. La prevalencia combinada de ambos supera el 5%. La ambliopía es la forma de ceguera unilateral más común en la población y es el resultado de una interrupción del desarrollo de la visión en la infancia. Si la ambliopía se instaura, la posibilidad de padecer ceguera bilateral en la edad adulta, se duplica.

## DESCRIPCIÓN DEL CURSO



El Curso Monográfico en el Manejo Optométrico de la Visión Binocular y Ambliopía surge como respuesta a la demanda de formación reglada en el manejo optométrico de la visión binocular y la ambliopía. Consta de 2 módulos, y está orientado a opticos-optometristas y profesionales de la salud que deseen capacitarse y especializarse en la atención específica de la población que padece estos problemas, en especial niños ya adolescentes, pero también adultos.

La ambliopía surge como consecuencia de la privación visual y/o de la diferencia de refracción o patología en ambos ojos, lo que resulta en una alteración del desarrollo de la visión en la infancia. Más del 3% de la población es ambliope, lo que duplica la posibilidad de padecer ceguera bilateral en la edad adulta.

Es un síndrome que compromete la visión y no presenta, casi nunca, sintomatología alguna. Las personas que lo padecen, no sólo tienen una pérdida de AV, sino que presentan alteraciones en la función binocular y otras disfunciones visuales como distorsión espacial, fijación inestable, disminución de la sensibilidad al contraste, respuesta acomodativa imprecisa y pobre habilidad en los seguimientos.

La ausencia de tratamiento o tratamiento insuficiente de la ambliopía tiene consecuencias en el futuro del que lo padece. Todos los trabajos del siglo XXI sin excepción requieren de una función binocular precisa. Un tratamiento eficaz a tiempo mejora la AV, la binocularidad y disminuye la probabilidad de discapacidad, si hay una pérdida de visión en la edad adulta.

A todos los ambliopes se les debe ofrecer un intento de tratamiento cualquiera que sea su edad, aunque el pronóstico en la recuperación visual va a depender, en gran medida, del tratamiento precoz de las condiciones ambliopéicas.

### CARACTERÍSTICAS

- Monográfico para profesionales de Óptica y Optometría
- Certificación: CFC (11,8 créditos) / VPC (10 créditos)
- Modalidad SEMIPRESENCIAL (85% online - 15% presencial)
- Precio: 900 euros
- Financiación
- Bonificable a través de la FUNDAE

### CARGA LECTIVA

(140 horas)

- 116 horas de estudio online a través de nuestro Campus Virtual.
- 26 horas presenciales con pacientes reales en la clínica Oftalmología Orduna de Madrid.
- Duración: 3 meses





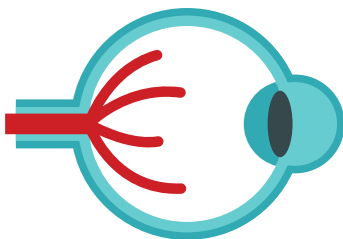
ORDUNA  
e-Learning

## OBJETIVOS



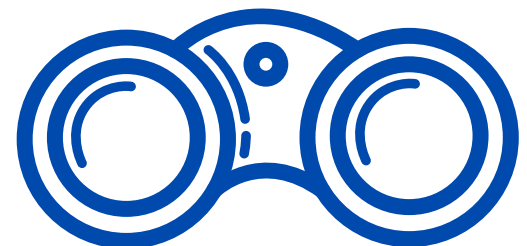
### OBJETIVOS GENERALES

- El Curso Monográfico en el Manejo Optométrico de la Visión Binocular y Ambliopía dota a los optometristas de un modelo de procedimiento clínico, basado en un protocolo ordenado, que les permitirá identificar, clasificar y manejar el tipo de estrabismo para poder minimizar los efectos adversos que conlleva la presencia de estrabismo en la calidad de vida de nuestros pacientes.
- Proporciona al optometrista una guía práctica que le permita abordar un examen visual completo en pacientes con alteraciones binoculares de la visión estrábicas y no estrábicas.
- Examen optométrico en un paciente con ambliopía o sospechoso de ambliopía.
- Tratamientos más efectivos de la ambliopía.
- Guía de tratamiento con la EVIDENCIA ACTUAL que influya en la práctica clínica y que le permitirá abordar un examen visual completo en pacientes con estrabismo.
- Estudiaremos en profundidad la estereopsis y el programa Visionary, herramienta diagnóstica para trabajar con ojos ambliopes.



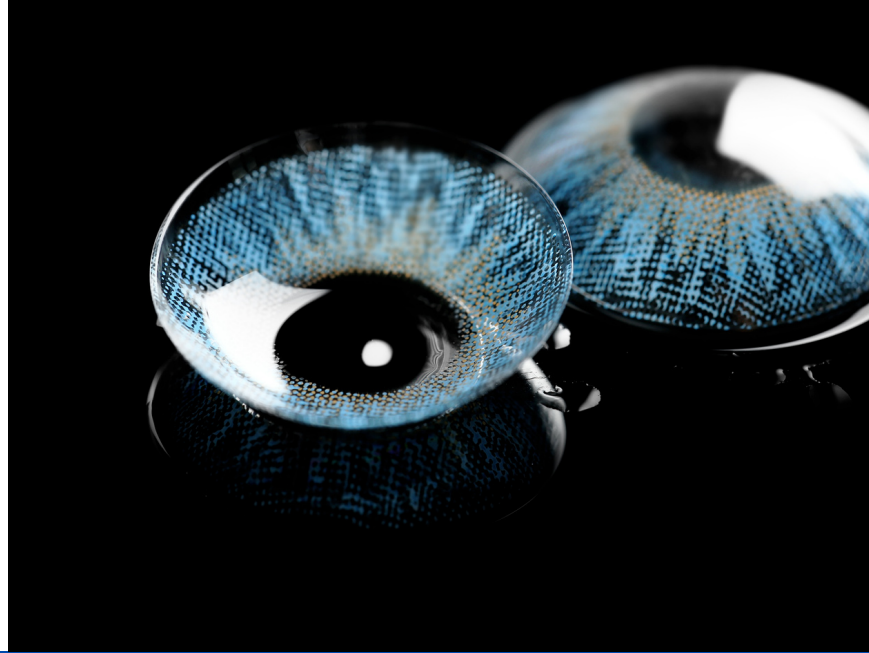
### OBJETIVOS ESPECÍFICOS

- Proporcionar al alumno el conocimiento de la batería de pruebas para la evaluación de la visión binocular no estrábica y acomodativa además de las herramientas necesarias y los procedimientos para la realización de un examen completo, rápido y exitoso. Así mismo obtener las claves para discriminar las pruebas y el orden necesario en cada caso, para evaluar todas las funciones binoculares y acomodativas que se ven implicadas en el proceso visual.
- Proporcionar al alumno la batería de pruebas necesarias.
- Proporcionar al Optometrista una guía práctica que le permita abordar un examen visual completo en pacientes con estrabismo.
- Identificar niños con riesgo a desarrollar estrabismo.
- Minimizar los efectos adversos del estrabismo y mejorar la calidad de vida de nuestros pacientes.
- Aprendizaje del diagnóstico diferencial adecuado a partir de las distintas desviaciones inconcomitantes y determinación de su etiología.
- Pautas en los criterios de derivación.

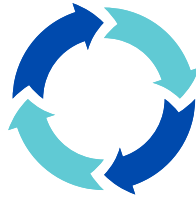




ORDUNA  
e-Learning



## METODOLOGÍA



El Curso Monográfico en Manejo Optométrico en Visión Binocular y Ambliopía se desarrolla en MODALIDAD SEMIPRESENCIAL con prácticas clínicas con pacientes reales en la Clínica Oftalmológica Orduna en Madrid.

- Acceso al Curso a través de nuestro Campus Virtual
- El programa está estructurado en 3 módulos
- Extenso material docente con textos actualizados en formato PDF, aportando cada uno de ellos una amplia revisión bibliográfica basada en la Evidencia Científica para que el alumno desarrolle la habilidad de búsqueda y consulta.
- Material multimedia a través de distintos formatos: masterclass, webinars, microlearning, ordupills, in focus.
- Presentaciones de Casos Clínicos basados en el diagnóstico por imágenes, profundizando en el diagnóstico diferencial, y la evaluación optométrica.
- Espacio para consultas de dudas y resolución de problemas.
- Canal privado de Telegram
- Canal YouTube, APP, Facebook, Instagram, Calendario de Eventos y Biblioteca que compartiremos con el alumno





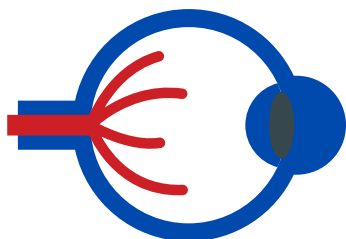
## 1. VISIÓN BINOCULAR NO ESTRÁBICA

1. Entornos VUCA para ópticos-optometristas.  
Mirando al mundo con las gafas adecuadas.

- Conocimiento trasversal.
- Pensamiento crítico
- Preguntas radicales y comunicación.
- Resiliencia

2. Visión Binocular no estrábica.

- Anamnesis
- Pruebas Binoculares
- Pruebas Acomodativas
- Motilidad ocular
- Tipos tratamiento
- Estrategias
- Educación
- Seguimiento



## 2. VISIÓN BINOCULAR ESTRÁBICA

1. Anatomía. Principios básicos.
2. El Problema
  - Definición
  - Epidemiología
3. Clasificación de los estrabismos
  - Endotropía (ET)
  - Exotropía (XT)
  - Desviaciones Inconcomitantes
4. Exámen cínico
  - Observación externa
  - Historia. Anamnesis
  - Agudeza Visual
  - Alineamiento motor
  - Fusión sensoriomotora
  - Refracción
  - Evaluación salud ocular y sistémica (screening)
5. Tratamiento
  - Bases del tratamiento
  - Tipos de tratamiento
  - Corrección óptica
  - Adiciones
  - Prismas
  - Terapia visual
  - Cirugía
  - Estrategias
  - Educación
  - Pronóstico y seguimiento



## PROGRAMA (CONT.)



### 3. AMBLIOPÍA

#### El Problema

- Diagnóstico (exclusión vs inclusión).
- Tratamiento .
- Principios en el tratamiento de la ambliopía.
- Resultados clínicos del tratamiento de la ambliopía basado en la evidencia
- Cómo tratar la ambliopía.
- Educación.
- Pronóstico.
- Seguimiento.

### MÓDULO PRACTICUM

Las unidades de aprendizaje presenciales constan de 24 horas presenciales distribuidas en 2 fines de semana en nuestras instalaciones de la Clínica Orduna de Madrid.





ORDUNA  
e-Learning

## CLAUSTRO DE PROFESORES



Dra. Begoña Gacimartín García  
Directora de Orduna e-Learning

- D.<sup>a</sup> Teyma Valero Pérez
- D. Carlos Ramos Athane
- D.<sup>a</sup> M<sup>a</sup> Teresa Rodríguez de Castro
- Dra. Begoña Gacimartín García
- Dr. Carlos Orduna Magán



**“LA VISIÓN BINOCULAR NO PUEDE SER AJENA A LA REALIDAD DEL  
ENVEJECIMIENTO POBLACIONAL MUNDIAL”**

