

CURSO MONOGRÁFICO EN PATOLOGÍA DE POLO POSTERIOR



11,3 CRÉDITOS



10 CRÉDITOS



ORDUNA
e-Learning

WWW.ORDUNAELEARNING.COM



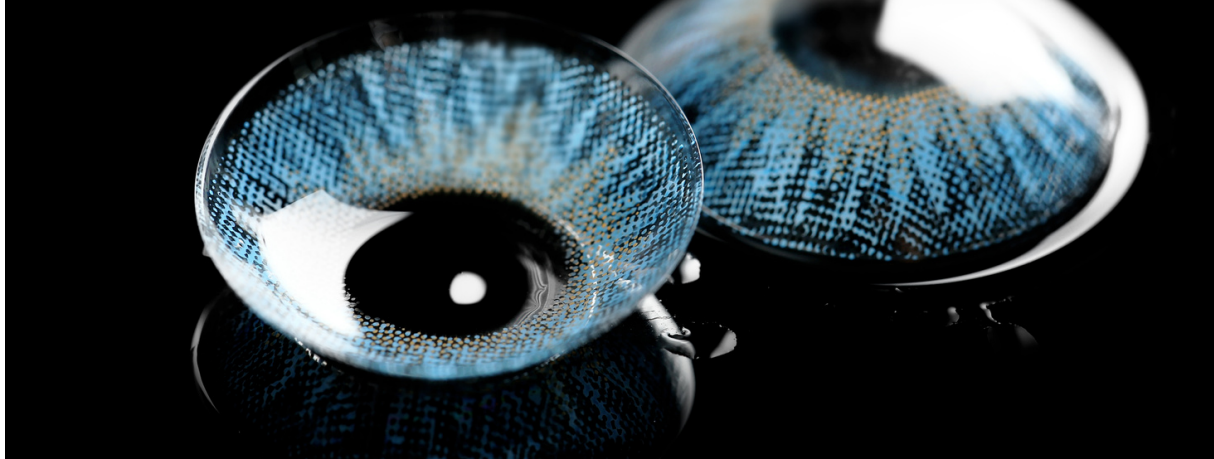
636 757 251/608 746 747

CURSO ACADÉMICO
23-24
COMIENZO EN OCTUBRE

El Curso Monográfico de Patología Ocular de Polo Posterior surge como respuesta a la demanda de formación por parte de los ópticos optometristas en patología retiniana y de nervio óptico, debido a la mayor prevalencia de las enfermedades como consecuencia del envejecimiento poblacional a nivel mundial.”.



(FORMACIÓN AL CUBO³)



DESCRIPCIÓN DEL CURSO

El Curso “Monográfico en Patología Ocular de Polo Posterior” surge como respuesta a la demanda de formación por parte de los ópticos-optometristas en patología retiniana y de nervio óptico, debido a la mayor prevalencia de las enfermedades como consecuencia del envejecimiento poblacional a nivel mundial. Está dirigido a ópticos-optometristas, que apuesten por ampliar los conocimientos optométricos relacionados con las alteraciones visuales más prevalentes en este área.



A nivel mundial hay más de 2000 millones de personas mayores de 65 años. Dicha población representa actualmente el 19% de España; este hecho unido al aumento de la longevidad, ha generado una alta demanda de servicios de Atención Sanitaria y profesionales altamente cualificados.

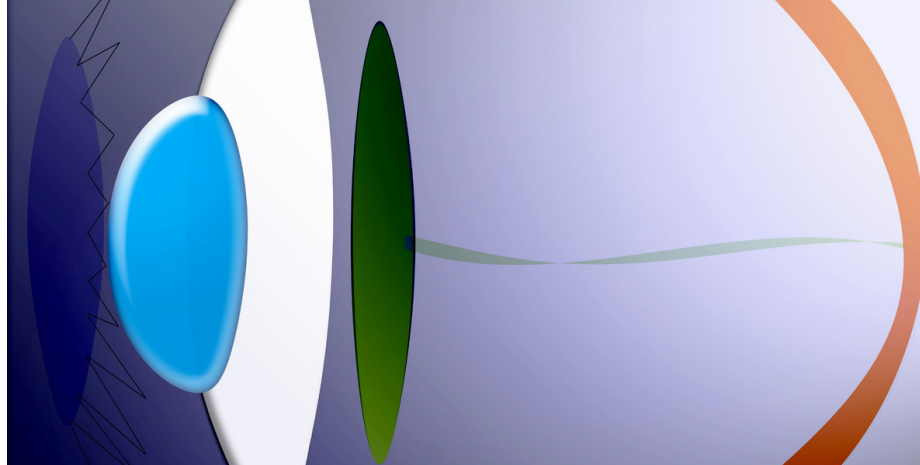
El envejecimiento poblacional no es un hecho puntual, es progresivo. Según un reciente informe de Naciones Unidas en el año 2050 España será el tercer país más envejecido del mundo, el 44% de la población será mayor de 60 años, motivo por el que la atención geriátrica constituirá una de las realidades y uno de los retos socio-sanitarios del Siglo XXI.

De la misma manera que el envejecimiento general afecta a todo el organismo, el ocular produce el deterioro fisiológico de las estructuras y de la función visual. Además con la edad aumenta la prevalencia y la comorbilidad de las enfermedades sistémicas y oculares produciendo, muchas de ellas, una afectación permanente de la visión, que conduce a la Baja Visión y a la ceguera.

CARACTERÍSTICAS

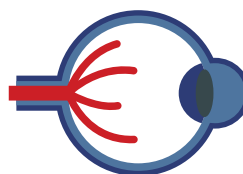
- Monográfico para profesionales de Óptica y Optometría
- Certificación: CFC (11,3 créditos) / VPC (10 créditos)
- Modalidad SEMIPRESENCIAL (85% online - 16% presencial)
- Precio: 900 euros
- Financiación en 3 plazos sin intereses
- Bonificable a través de la FUNDAE
- Comienzo en octubre de 2023
- Plazas limitadas





OBJETIVOS GENERALES

- El Curso “Monográfico en Patología Ocular de Polo Posterior” capacita para identificar signos y síntomas patológicos y derivarlos al oftalmólogo.
- Al finalizar este Curso el alumno podrá establecer las pautas y estrategias necesarias para profundizar en el paciente geriátrico y/o con discapacidad visual, incluyendo además revisiones sistemáticas de la evidencia científica, preguntas de investigación, y una compilación de todos los hallazgos que ayuden a mejorar la práctica clínica diaria del optometrista y la calidad de vida del paciente.
- Desarrollará conocimientos de las técnicas de diagnóstico por imagen en el polo posterior. Se especializará en un área de la optometría de creciente interés para poder atender a una población altamente demandante de servicios de salud visual.
- Pondrá en práctica los conocimientos teórico-prácticos adquiridos en el paciente geriátrico, y le capacitará para formar parte de los equipos de atención multidisciplinar del paciente geriátrico y de las Unidades de Baja Visión (BV) en clínicas, hospitales o centros ópticos.



OBJETIVOS ESPECÍFICOS

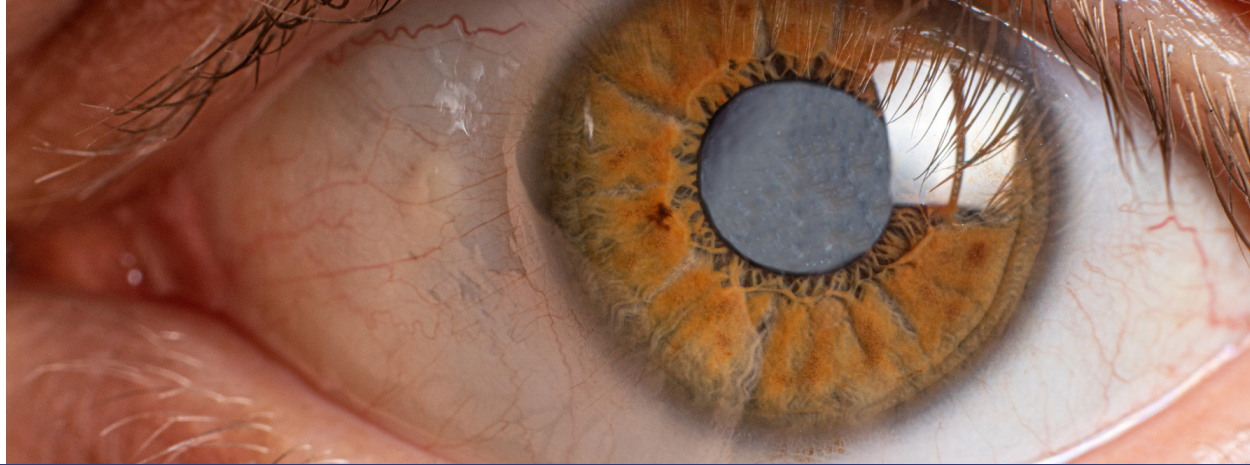
- El alumno conocerá las patologías más prevalentes que producen baja visión y las opciones terapéuticas que existen en el momento actual.
- Aprenderá el papel de las modernas técnicas de imagen en el polo posterior y en patología del nervio óptico.
- Desarrollará y mejorará habilidades para realizar despistaje de la patología ocular.
- Aprenderá a trabajar mediante protocolos de derivación consensuados y de probada utilidad clínica.

"LA FORMACIÓN ADQUIRIDA EN ESTE CURSO PERMITIRÁ AL ALUMNO ACCEDER A LAS DEMANDAS ACTUALES DE LA PROFESIÓN, AFRONTANDO LA PRÁCTICA CLÍNICA CON MÁS SEGURIDAD, ESPECIALIZACIÓN, AMPLIANDO SUS POSIBILIDADES PROFESIONALES"





(FORMACIÓN AL CUBO³)

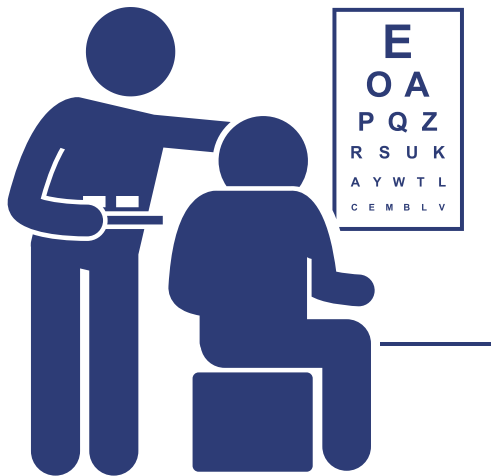


METODOLOGÍA



El Curso "Monográfico en Patología de Polo Posterior" se desarrolla en **MODALIDAD ONLINE** que incluyen prácticas clínicas con pacientes reales en la Clínica Oftalmológica Orduna en Madrid.

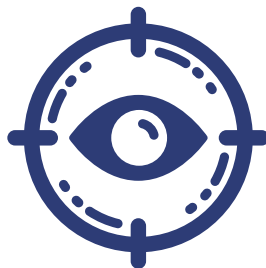
- Acceso al Curso a través de nuestro Campus Virtual
- El programa está estructurado en 2 módulos
- Extenso material docente con textos actualizados en formato PDF, aportando cada uno de ellos una amplia revisión bibliográfica basada en la Evidencia Científica para que el alumno desarrolle la habilidad de búsqueda y consulta.
- Material multimedia a través de distintos formatos: masterclass, webinars, microlearning, ordupills, in focus.
- Presentaciones de Casos Clínicos basados en el diagnóstico por imágenes, profundizando en el diagnóstico diferencial, y la evaluación optométrica.
- Espacio para consultas de dudas y resolución de problemas.
- Canal privado de Telegram
- Canal YouTube, APP, Facebook, Instagram, Whatsapp, Calendario de Eventos y Biblioteca que compartiremos con el alumno





PROGRAMA MÓDULO ONLINE

1. Entornos VUCA para ópticos-optometristas. Mirando al mundo con las gafas adecuadas.
2. DMAE.
3. Maculopatías.
4. Enfermedades distróficas de la retina.
5. Patología de polo anterior
6. Uveítis.
7. Principales lesiones en Retina periférica.
8. Diabetes mellitus y enfermedad Retinopatía diabética e hipertensiva.
9. Glaucoma y neuropatías ópticas.
10. Métodos diagnósticos: Retinografía, OCT, Angio-OCT, campos visuales, autofluorescencia, microperimetría, biometría, aberrometría por frente de ondas, topografía corneal, tomografía corneal, MTF y sensibilidad al contraste.



140 HORAS LECTIVAS

100 HORAS DE ESTUDIO ONLINE A TRAVÉS
DE NUESTRO CAMPUS VIRTUAL.

40 HORAS PRESENCIALES CON PACIENTES
REALES EN LA CLÍNICA OFTALMOLOGÍA
ORDUNA.

**DURACIÓN: 3 MESES (COMIENZO OCTUBRE
DE 2023)**

MÓDULO PRÁCTICUM

Las unidades de aprendizaje presenciales se organizarán de lunes a viernes en nuestras instalaciones de la Clínica Orduna de Madrid.

Consiste en dos rotaciones:

1. Rotación para abordaje de pruebas diagnósticas.
2. Rotación para la evaluación de pacientes miopes.

Duración 40 horas (5 días)





(FORMACIÓN AL CUBO³)



CLAUSTRO DE PROFESORES

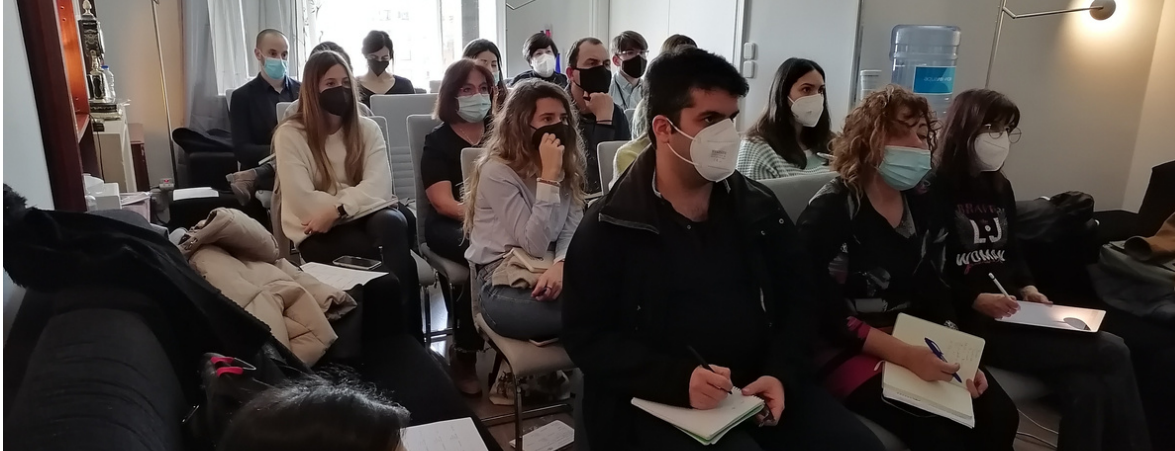
OEL ORDUNA
learning

CURSO ACADÉMICO 23-24

CLAUSTRO DE PROFESORES

- DRA. BEGOÑA GACIMARTÍN GARCÍA
- DR. CARLOS ORDUNA MAGÁN
- DRA. NOEMÍ GÜEMES VILLAHOZ
- D.^a M^a TERESA RODRÍGUEZ DE CASTRO
- D.^a TEYMA VALERO PÉREZ
- D.^a MARÍA JOSÉ PRADO DÍAZ
- D.^a AVELINA HERNÁNDEZ BUJEDA
- D. FERNANDO SÁNCHEZ JIMÉNEZ
- D. JAVIER SEBASTIÁN CARMONA
- DR. ALLAN MORÁN VARGAS
- DR. LLUÍS PÉREZ MAÑA
- D.^a M^a PAZ ÁLVARO RUBIO
- D.^a ISABEL CID GARCÍA
- D.^a AMARENA DELGADO MONTOYA
- D.^a. MARIOLA LORENTE ARROYO
- D. AGUSTÍN GARCÍA ARAÚJO
- D.^a NATALIA FERNÁNDEZ ROMERA
- D.^a NATALIA GARRIDO SERRANO





(FORMACIÓN AL CUBO³)

ESPECIALISTAS UNIVERSITARIOS

- MANEJO OPTOMÉTRICO EN CONTROL DE LA MIOPIA, ABERRACIONES OCULARES Y VISIÓN BINOCULAR-AMBLIOPÍA
- PATOLOGÍA DE POLO POSTERIOR, OPTOMETRÍA GERIÁTRICA Y BAJA VISIÓN Y REHABILITACIÓN VISUAL

EXPERTOS UNIVERSITARIOS

- CONTACTOLOGÍA AVANZADA DEL SIGLO XXI: DE LA TOPOGRAFÍA A LA ORTO-K
- BAJA VISIÓN AVANZADA Y REHABILITACIÓN VISUAL
- MANEJO OPTOMÉTRICO DE PATOLOGÍA NEUROVISUAL Y DAÑO CEREBRAL ADQUIRIDO

OTROS PROGRAMAS DE POSTGRADO

- MONOGRÁFICO EN VISIÓN BINOCULAR-AMBLIOPÍA
- MONOGRÁFICO EN PRESCRIPCIÓN DE PRISMAS
- MONOGRÁFICO EN SOLUCIONES ÓPTICAS EN CÓRNEA IRREGULAR
- MONOGRÁFICO EN BAJA VISIÓN Y REHABILITACIÓN VISUAL
- MONOGRÁFICO EN ENTORNOS VUCA PARA ÓPTICOS-OPTOMETRISTAS
- CURSO AVANZADO EN FOCUS EN EL CLIENTE OPTOMÉTRICO DEL SIGLO XXI



GESTIONAMOS LA BONIFICACIÓN
PARCIAL DE LOS CURSOS A TRAVÉS DE
LA FUNDAE SIN GASTOS ADICIONALES

30 ECTS



20 ECTS



OTROS CURSOS

- FORMACIÓN IN COMPANY
- CONSULTORÍA EN GESTIÓN DE CENTROS ÓPTICOS Y/O PERSONAS
- CONSULTORÍA EN BAJA VISIÓN PARA CENTROS ÓPTICOS

