

**CURSO  
MONOGRÁFICO EN  
BAJA VISIÓN Y  
REHABILITACIÓN  
VISUAL**

CURSO ACADÉMICO 23-24



11,1 CRÉDITOS



10 CRÉDITOS



ORDUNA  
e-Learning

WWW.ORDUNAELEARNING.COM

 636 757 251/608 746 747

“La Optometría Geriátrica y la Baja Visión, como especialidades de la optometría, no pueden ser ajenas a la realidad del envejecimiento poblacional. Es necesario formar a especialistas en estas disciplinas”.





(FORMACIÓN AL CUBO<sup>3</sup>)



## DESCRIPCIÓN DEL CURSO

El Curso Monográfico en Baja Visión y Rehabilitación Visual surge como respuesta a la demanda de formación en estas especialidades. Está dirigido a ópticos-optometristas, que apuesten por ampliar los conocimientos optométricos relacionados con las alteraciones visuales más prevalentes en la población geriátrica que precisen de la intervención de estos profesionales y de prescripción de ayudas y rehabilitación en Baja Visión.

A nivel mundial hay más de 2000 millones de personas mayores de 65 años. Dicha población representa actualmente el 19% de España; este hecho unido al aumento de la longevidad, ha generado una alta demanda de servicios de Atención Sanitaria y profesionales altamente cualificados.

El envejecimiento poblacional no es un hecho puntual, es progresivo. Según un reciente informe de Naciones Unidas en el año 2050 España será el tercer país más envejecido del mundo, el 44% de la población será mayor de 60 años, motivo por el que la atención geriátrica constituirá una de las realidades y uno de los retos socio-sanitarios del Siglo XXI.

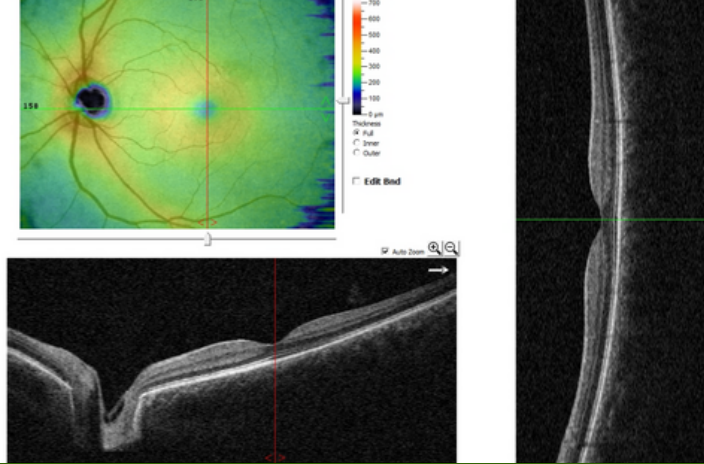
De la misma manera que el envejecimiento general afecta a todo el organismo, el ocular produce el deterioro fisiológico de las estructuras y de la función visual. Además, con la edad aumenta la prevalencia y la comorbilidad de las enfermedades sistémicas y oculares produciendo, muchas de ellas, una afectación permanente de la visión, que conduce a la Baja Visión y a la ceguera.



## CARACTERÍSTICAS

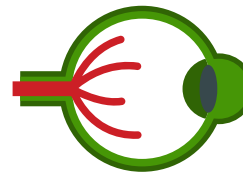
- Monográfico para profesionales de Óptica y Optometría
- Certificación: CFC (11,1 créditos) / VPC (10 créditos)
- Modalidad SEMIPRESENCIAL (85% online - 16% presencial)
- Precio: 900 euros
- Financiación en 3 plazos sin intereses
- Bonificable a través de la FUNDAE
- Comienzo en octubre de 2023
- Plazas limitadas





## OBJETIVOS GENERALES

- El Curso Monográfico de Baja Visión y Rehabilitación Visual capacita y especializa al óptico-optometrista para identificar signos y síntomas patológicos y su derivación al oftalmólogo.
- El curso incluye revisiones sistemáticas de la evidencia científica, preguntas de investigación, y una compilación de todos los hallazgos que te ayudarán a mejorar en tu práctica clínica diaria como optometrista especializado en Baja Visión y mejorar así la calidad de vida del paciente.
- Te especializarás en un área de la optometría de creciente interés para poder atender a una población altamente demandante de servicios de salud visual.
- Pondrás en práctica los conocimientos teórico-prácticos adquiridos en el manejo del paciente geriátrico, con y sin discapacidad visual.
- Te capacitarás para formar parte de los equipos de atención multidisciplinar del paciente geriátrico y de las Unidades de Baja Visión.



## OBJETIVOS ESPECÍFICOS

- Abordaje del paciente de Baja Visión.
- Desarrollarás conocimientos y mejorarás habilidades como optometrista especializado en Baja Visión.
- Aprenderás a trabajar mediante protocolos consensuados y de probada utilidad clínica.
- Descubrirás las nuevas tecnologías disponibles en las ayudas de Baja Visión y de qué manera influyen en la práctica clínica y en la vida diaria del paciente del siglo XXI.
- Conocerás el papel de la tecnología digital y los avances en la rehabilitación de los pacientes.
- Rehabilitación visual en la lectura.

**"LA FORMACIÓN ADQUIRIDA EN ESTE CURSO PERMITIRÁ AL ALUMNO ACCEDER A LAS DEMANDAS ACTUALES DE LA PROFESIÓN, AFRONTANDO LA PRÁCTICA CLÍNICA CON MÁS SEGURIDAD, ESPECIALIZACIÓN, AMPLIANDO SUS POSIBILIDADES PROFESIONALES"**

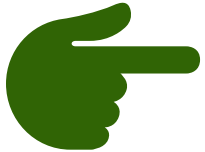




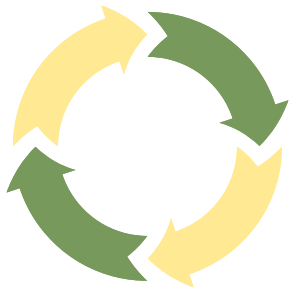
(FORMACIÓN AL CUBO<sup>3</sup>)



## METODOLOGÍA

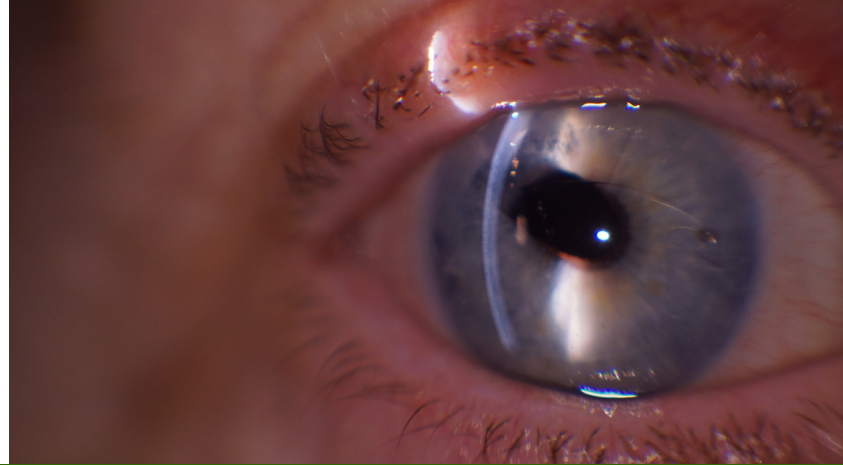


El Curso "Monográfico en Baja Visión y Rehabilitación Visual" se desarrolla en MODALIDAD SEMIPRESENCIAL con prácticas clínicas con pacientes geriátricos en la Clínica Oftalmológica Orduna en Madrid.



- Acceso al Curso a través de nuestro Campus Virtual
- El programa está estructurado en 2 módulos
- Extenso material docente con textos actualizados en formato PDF, aportando cada uno de ellos una amplia revisión bibliográfica basada en la Evidencia Científica para que el alumno desarrolle la habilidad de búsqueda y consulta.
- Material multimedia a través de distintos formatos: masterclass, webinars, microlearning, ordupills, in focus.
- Presentaciones de Casos Clínicos basados en el diagnóstico por imágenes, profundizando en el diagnóstico diferencial, y la evaluación optométrica.
- Espacio para consultas de dudas y resolución de problemas.
- Canal privado de Telegram
- Canal YouTube, APP, Facebook, Instagram, Whatsapp, Calendario de Eventos y Biblioteca que compartiremos con el alumno





## PROGRAMA MÓDULO ONLINE

1. Entornos VUCA para ópticos-optometristas. Mirando al mundo con las gafas adecuadas..
2. Definición de Baja Visión: Organización Mundial de la Salud.
3. Prevalencia e incidencia.
4. Protocolos en Baja Visión.
5. Abordaje optométrico de la Baja Visión: Anamnesis, examen refractivo, función visual.
6. Clasificación de las ayudas en Baja Visión.
7. Prescripción de las ayudas de Baja Visión.
8. Rehabilitación visual en Baja Visión.
9. Nuevas tecnologías aplicadas a la Baja Visión.
10. Actividades de la vida diaria.
11. Gestión de centros de Baja Visión.
12. Abordaje psicológico del paciente con Baja Visión.



### 140 HORAS LECTIVAS

100 HORAS DE ESTUDIO ONLINE A TRAVÉS DE NUESTRO CAMPUS VIRTUAL.

40 HORAS PRESENCIALES CON PACIENTES REALES EN LA CLÍNICA OFTALMOLOGÍA ORDUNA.

**DURACIÓN: 3 MESES (COMIENZO OCTUBRE DE 2023)**

Las unidades de aprendizaje presenciales se organizarán de lunes a viernes en nuestras instalaciones de la Clínica Orduna de Madrid.

Consiste en dos rotaciones:

1. Rotación para abordaje de pruebas diagnósticas.
2. Rotación para la evaluación de pacientes miopes.

Duración 40 horas (5 días)





(FORMACIÓN AL CUBO<sup>3</sup>)



CLAUSTRO DE PROFESORES

**OEL** ORDUNA  
e-Learning

CURSO ACADÉMICO 23-24

## CLAUSTRO DE PROFESORES

- D.<sup>a</sup> M<sup>a</sup> Teresa Rodríguez de Castro
- Dra. Begoña Gacimartín García
- D.<sup>a</sup> Mariola Lorente Arroyo
- Dr. Carlos Orduna Magán
- D.<sup>a</sup> Teyma Valero Pérez
- D.<sup>a</sup> Milagros García Ferreira
- D.<sup>a</sup> María José Prado Díaz
- D.<sup>a</sup> Avelina Hernández Bujeda
- D. Fernando Sánchez Jiménez
- D. Javier Sebastián Carmona
- Dr. Allan Morán Vargas
- Dr. Lluís Pérez Maña
- D.<sup>a</sup> M<sup>a</sup> Paz Álvaro Rubio
- D.<sup>a</sup> Isabel Cid García
- D.<sup>a</sup> Amarena Delgado Montoya
- D<sup>a</sup> Natalia Fernández Romera
- D<sup>a</sup> Natalia Garrido Serrano
- D. Agustín García Araújo

**“LA BAJA VISIÓN NO PUEDE SER AJENA A LA REALIDAD DEL  
ENVEJECIMIENTO POBLACIONAL MUNDIAL.  
¡ATRÉVETE A SER UN OPTOMETRISTA DEL SIGLO XXI!”.**





**(FORMACIÓN AL CUBO<sup>3</sup>)**



## ESPECIALISTAS UNIVERSITARIOS

- MANEJO OPTOMÉTRICO EN CONTROL DE LA MIOPIA, ABERRACIONES OCULARES Y VISIÓN BINOCULAR-AMBLIOPÍA
- PATOLOGÍA DE POLO POSTERIOR, OPTOMETRÍA GERIÁTRICA Y BAJA VISIÓN Y REHABILITACIÓN VISUAL

## EXPERTOS UNIVERSITARIOS

- CONTACTOLOGÍA AVANZADA DEL SIGLO XXI: DE LA TOPOGRAFÍA A LA ORTO-K
- BAJA VISIÓN AVANZADA Y REHABILITACIÓN VISUAL
- MANEJO OPTOMÉTRICO DE PATOLOGÍA NEUROVISUAL Y DAÑO CEREBRAL ADQUIRIDO

## OTROS PROGRAMAS DE POSTGRADO

- MONOGRÁFICO EN VISIÓN BINOCULAR-AMBLIOPÍA
- MONOGRÁFICO EN PRESCRIPCIÓN DE PRISMAS
- MONOGRÁFICO EN SOLUCIONES ÓPTICAS EN CÓRNEA IRREGULAR
- MONOGRÁFICO EN PATOLOGÍA OCULAR DE POLO POSTERIOR
- MONOGRÁFICO EN ENTORNOS VUCA PARA ÓPTICOS-OPTOMETRISTAS
- CURSO AVANZADO EN FOCUS EN EL CLIENTE OPTOMÉTRICO DEL SIGLO XXI

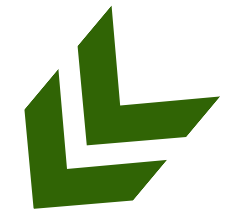


GESTIONAMOS LA BONIFICACIÓN PARCIAL DE LOS CURSOS A TRAVÉS DE LA FUNDAE SIN GASTOS ADICIONALES

**30 ECTS**



**20 ECTS**



## OTROS CURSOS

- FORMACIÓN IN COMPANY
- CONSULTORÍA EN GESTIÓN DE CENTROS ÓPTICOS Y/O PERSONAS
- CONSULTORÍA EN BAJA VISIÓN PARA CENTROS ÓPTICOS

