

# Masterclass "Enfermedades de Polo Anterior"

CONJUNTIVA, ESCLERA Y  
CÓRNEA

12 ABRIL -10 MAYO

# CARACTERÍSTICAS DE LA MASTERCLASS

- **ORIENTADO A ÓPTICOS-OPTOMETRISTAS**
- **MODALIDAD 100% ONLINE**
- **DURACIÓN: 3 HORAS**
- **ESTRUCTURADO EN 4 WEBINARS ASÍNCRONAS**
- **MATERIALES EN PDF**
- **EVALUACIÓN FINAL**
- **ENCUESTA DE SATISFACCIÓN**
- **DIPLOMA ACREDITATIVO**
- **CANAL PRIVADO DE TELEGRAM**



# PROGRAMA

## CONJUNTIVA

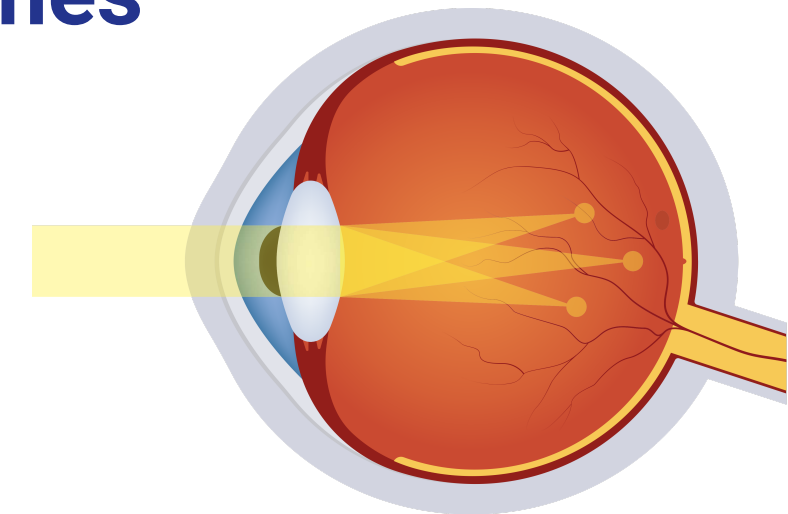
- Degeneraciones conjuntivales
- Conjuntivitis

## ESCLERA Y EPIESCLERA

- Epiescleritis
- Escleritis

## CÓRNEA

- Anatomía y fisiología corneal
- Degeneraciones corneales
- Distrofia corneales
- Ectasias corneales
- Infecciones



# CRONOGRAMA

**12 ABRIL**

- **WEBINAR: ALTERACIONES DE LA CONJUNTIVA Y ESCLERA**

**19 ABRIL**

- **WEBINAR: ANATOMÍA Y FISIOLOGÍA CORNEAL**

**26 ABRIL**

- **WEBINAR: ALTERACIONES DE LA CÓRNEA**

**3 DE MAYO**

- **WEBINAR: COJUNTIVITIS Y QUERATOCONJUNTIVITIS**

**10 MAYO: FINAL DEL CURSO**





# PROFESORA DE LA MASTERCLASS

**DRA. NOEMÍ  
GÜEMES VILLAHOZ**



- MD, PhD, FEBO
- Médico Oftalmólogo. Servicio de Oftalmología Hospital Clínico San Carlos
- Diplomada en Óptica y Optometría por la Universidad de Valladolid.
- Investigadora
- Docente del claustro de Orduna e-Learning



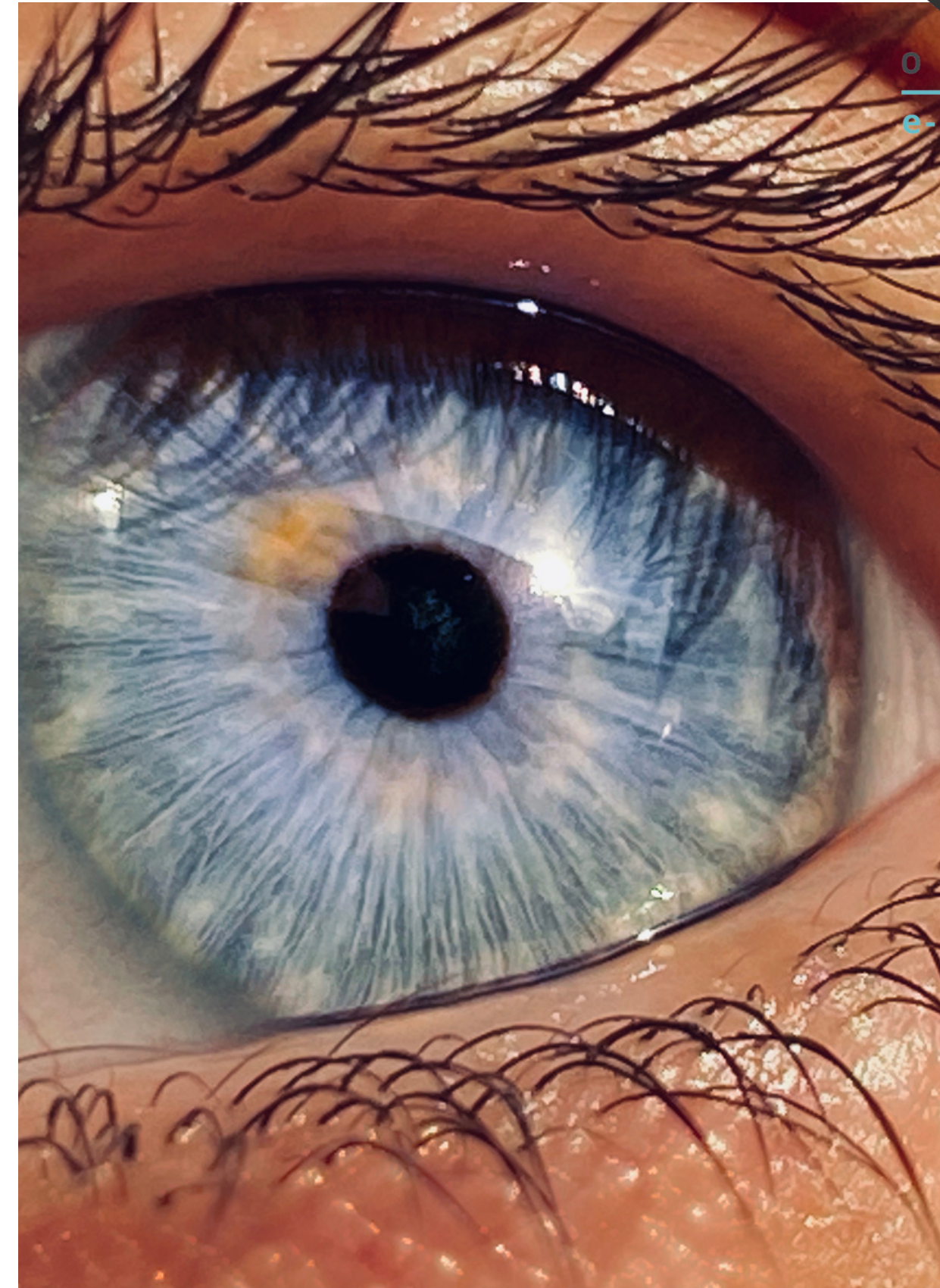
**MATRÍCULA: 60€**  
**(CONSULTA CONDICIONES ESPECIALES PARA**  
**ALUMNOS Y ANTIGUOS ALUMNOS)**

**INFORMACIÓN E INSCRIPCIONES:**

**CONTACTO@ORDUNAELEARNING.COM**

**+34 636 757 251 / 608 746 747**

**WWW.ORDUNAELEARNING.COM**





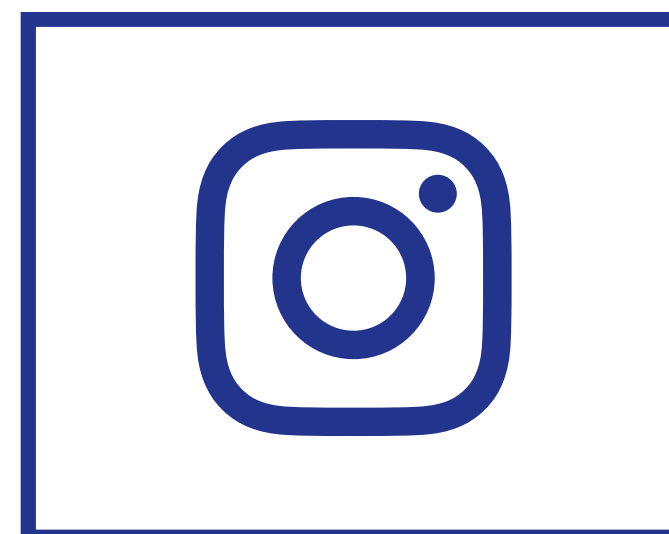
# Síguenos en:



**LINKEDIN**  
**2200**  
**SEGUIDORES**



**FACEBOOK**  
**1000**  
**SEGUIDORES**



**INSTAGRAM**  
**5000**  
**SEGUIDORES**



**YOUTUBE**  
**1500**  
**SUSCRIPTORES**

# CONTACTA CON NOSOTROS



## TELÉFONO

+34 636 757 351 / 608 746 747

## CORREO ELECTRÓNICO

[contacto@ordunaelearning.com](mailto:contacto@ordunaelearning.com)

