

**CURSO
MONOGRÁFICO
EN
SOLUCIONES
ÓPTICAS EN
CÓRNEA
IRREGULAR**

**CURSO ACADÉMICO 22-23
COMIENZO EL 7 DE FEBRERO**



12 CRÉDITOS



10 CRÉDITOS

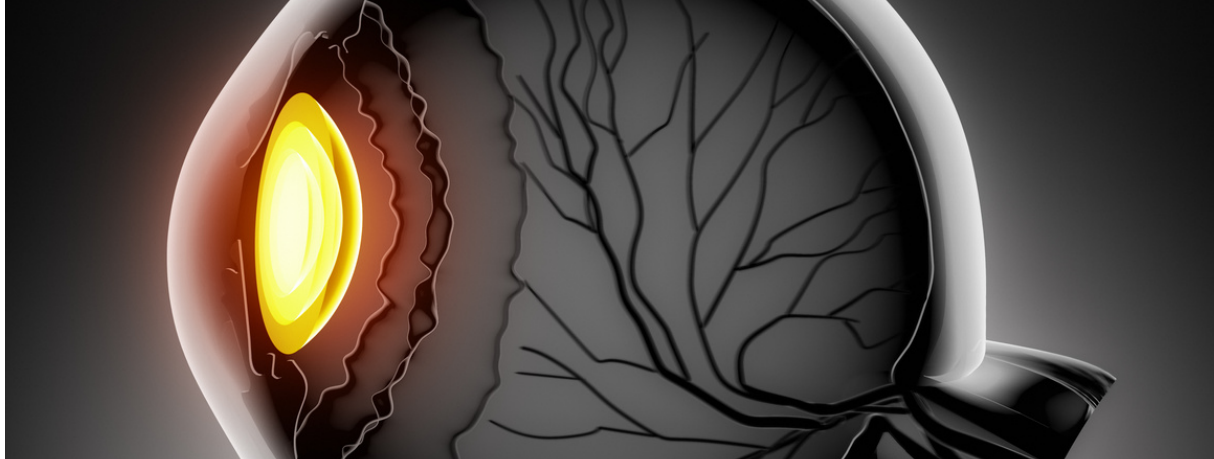


**ORDUNA
e-Learning**

WWW.ORDUNAELEARNING.COM

636 757 251/608 746 747

El «Curso Monográfico en Soluciones Ópticas en Córnea Irregular» surge como respuesta a la demanda de formación reglada en el manejo optométrico de la córnea irregular. Está orientado a ópticos-optometristas que deseen especializarse en esta subespecialidad.



DESCRIPCIÓN DEL CURSO

El "Curso Monográfico en Soluciones Ópticas en Córnea Irregular» dota a los ópticos-optometristas de un modelo de procedimiento clínico, basado en un protocolo ordenado, que les permitirá el manejo optométrico de los distintos tipos de córnea irregular y poder minimizar los efectos adversos que conlleva la presencia de estas alteraciones de la superficie ocular en la calidad de vida de nuestros pacientes.



El queratocono es una ectasia de la córnea que produce astigmatismo irregular y adelgazamiento de la córnea entre otros. Su manejo optométrico se basa en una historia clínica exhaustiva: retinoscopía, topografía, y en hallazgos corneales que vamos a describir y estudiar detalladamente en este curso.

Interpretación de la Topografía

La topografía aporta diversos índices de utilidad en el manejo de la córnea irregular. Profundizaremos en la interpretación de estos índices y mapas.

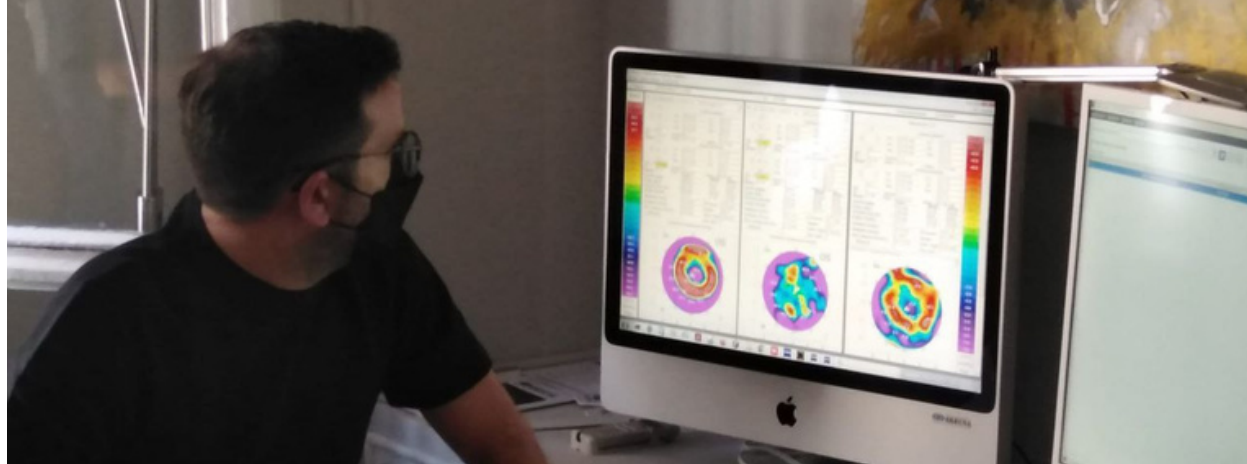
Manejo optométrico del queratocono con lentes de contacto

El manejo tradicional del queratocono se ha basado en la prescripción de lentes de contacto que enmascaran la irregularidad corneal. Esto puede conseguirse mediante diferentes tipos de lentes de contacto.

CARACTERÍSTICAS

- Monográfico para profesionales de Óptica y Optometría
- 140 horas de carga lectiva
- Certificación: CFC (12 créditos) / VPC (10 créditos)
- Modalidad SEMIPRESENCIAL (85% online - 15% presencial)
- Precio: 900 euros
- Financiación propia hasta en 3 meses
- Bonificable a través de FUNDAE





DESCRIPCIÓN Y OBJETIVOS DEL CURSO

Las lentes gas permeables corneales han sido el estándar de corrección del queratocono durante muchos años, y aún hoy son una solución para esta patología. Por ello detallaremos los diferentes diseños, las técnicas y filosofías de adaptación, así como el impacto de estas sobre la córnea. Estudiaremos cómo han evolucionado los diseños de lentes híbridas hasta la actualidad, así como las técnicas de adaptación de los diseños actuales. Gracias a su apoyo en la esclera, el abovedamiento corneal y la capa de fluido que queda entre la lente y la córnea, las lentes esclerales son también una muy buena solución para el queratocono. Detallaremos el proceso de adaptación con diferentes diseños y diámetros, así como la tecnología que nos asiste para optimizar la adaptación de estas lentes.

Complicaciones ocasionadas por los diferentes lentes de contacto

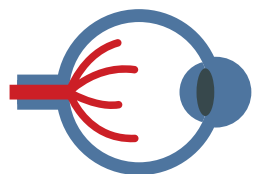
- Dependiendo del tipo de lente adaptada pueden aparecer complicaciones cuya etiología, manejo y readaptación vamos a estudiar en función del tipo de lente.

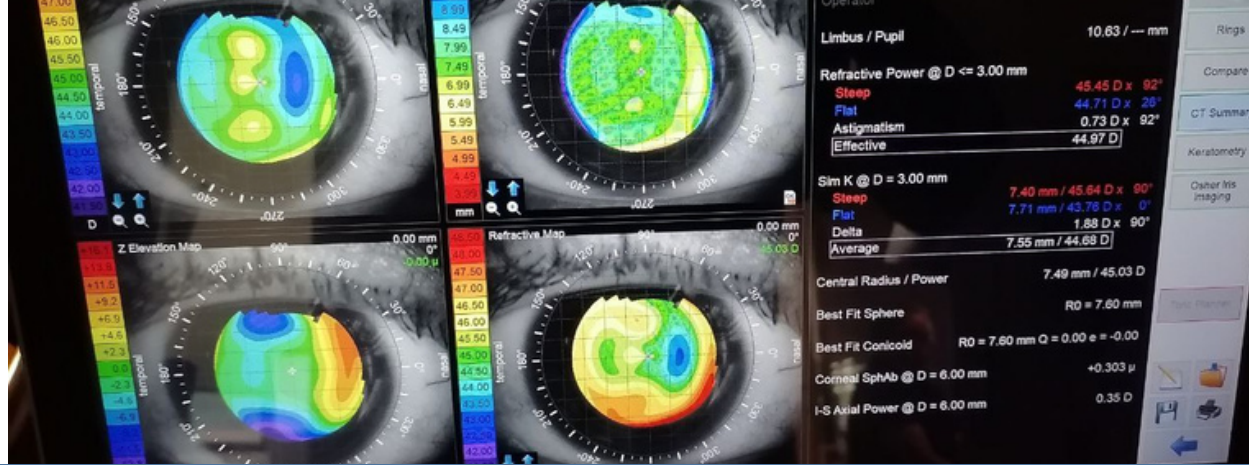
Técnicas quirúrgicas y sus indicaciones

- Adicionalmente al trasplante corneal se han desarrollado técnicas que pueden tener un papel importantísimo en la estabilización de la condición. En el Curso detallaremos todos estos procedimientos y sus indicaciones para saber qué pacientes son candidatos y cuándo es un buen momento para derivar y valorar una de estas cirugías.

Otras ectasias, degeneraciones y alteraciones de la superficie ocular

- Por último, describiremos otras ectasias corneales y alteraciones de la superficie ocular en la que la adaptación de las lentes de contacto es de utilidad.





METODOLOGÍA



El Curso "Monográfico en Soluciones Ópticas en Córnea Irregular" se desarrolla en MODALIDAD SEMIPRESENCIAL con prácticas clínicas con pacientes reales en la Clínica Oftalmológica Orduna en Madrid.

- Acceso al Curso a través de nuestro Campus Virtual
- El programa está estructurado en 5 unidades didácticas
- Extenso material docente con textos actualizados en formato PDF, aportando cada uno de ellos una amplia revisión bibliográfica basada en la Evidencia Científica para que el alumno desarrolle la habilidad de búsqueda y consulta.
- Material multimedia a través de distintos formatos: masterclass, webinars, microlearning, ordupills, in focus.
- Presentaciones de Casos Clínicos basados en el diagnóstico por imágenes, profundizando en el diagnóstico diferencial, y la evaluación optométrica.
- Espacio para consultas de dudas y resolución de problemas.
- Canal privado de Telegram
- Canal YouTube, APP, Facebook, Instagram, Whatsapp, Calendario de Eventos y Biblioteca que compartiremos con el alumno





PROGRAMA



1. Topografía corneal. Introducción al queratocono.
2. Manejo del queratocono con lentes de contacto blandas.
3. Manejo del queratocono con lentes gas permeables y con lentes híbridas.
4. Introducción al manejo del queratocono con lentes esclerales.
5. Topografía escleral.
6. Definición y dispositivos de medida.
7. Aplicación de la topografía escleral en la adaptación de lentes esclerales. Nomograma de adaptación.
8. Solución de problemas en la adaptación de lentes esclerales.
9. Complicaciones y enfoque quirúrgico en el manejo del queratocono.
10. Consideraciones y adaptación de lentes de contacto en el paciente post-quirúrgico.
11. Grand rounds de casos clínicos. Casos clínicos enviados por los participantes + experto internacional.
12. Otras ectasias corneales e irregularidades corneales. Definición y adaptación de lentes de contacto. Lentes de contacto en alteraciones de la superficie ocular.
13. Complicaciones en la adaptación de lentes de contacto.
14. Grand rounds de casos clínicos. Casos clínicos enviados por los participantes + experto internacional.

140 HORAS LECTIVAS

**100 HORAS DE ESTUDIO ONLINE A TRAVÉS
DE NUESTRO CAMPUS VIRTUAL.**

**40 HORAS PRESENCIALES CON PACIENTES
REALES EN LA CLÍNICA OFTALMOLOGÍA**

ORDUNA.

**DURACIÓN: 3 MESES (COMIENZO 7
FEBRERO DE 2023)**

MÓDULO PRÁCTICUM

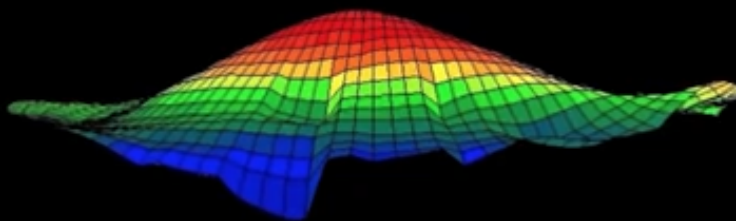
Las unidades de aprendizaje presenciales se organizarán de lunes a viernes en nuestras instalaciones de la Clínica Orduna de Madrid.

Consiste en dos rotaciones:

1. Rotación para abordaje de pruebas diagnósticas.
2. Rotación para la evaluación de pacientes miopes.

Duración 40 horas (5 días)



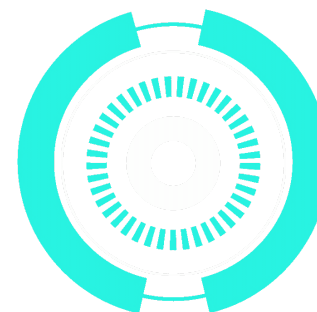


CLAUSTRO DE PROFESORES

- DRA. BEGOÑA GACIMARTÍN GARCÍA
(DIRECTORA DEL CURSO)
- D. JAVIER SEBASTIÁN CARMONA
- D. JAVIER ROJAS VIÑUELA

TUTORES

- D. AGUSTÍN GARCÍA ARAÚJO
- D^a NATALIA FERNÁNDEZ ROMERA
- D^a NATALIA GARRIDO SERRANO





ESPECIALISTAS UNIVERSITARIOS

- MANEJO OPTOMÉTRICO EN CONTROL DE LA MIOPIA, ABERRACIONES OCULARES Y VISIÓN BINOCULAR-AMBLIOPÍA
- PATOLOGÍA DE POLO POSTERIOR, OPTOMETRÍA GERIÁTRICA Y BAJA VISIÓN Y REHABILITACIÓN VISUAL

30 ECTS

30 ECTS



OTROS PROGRAMAS DE POSTGRADO

- MONOGRÁFICO EN VISIÓN BINOCULAR-AMBLIOPÍA
- MONOGRÁFICO EN PRESCRIPCIÓN DE PRISMAS
- MONOGRÁFICO EN SOLUCIONES ÓPTICAS EN CÓRNEA IRREGULAR
- MONOGRÁFICO EN PATOLOGÍA DE POLO POSTERIOR
- MONOGRÁFICO EN BAJA VISIÓN Y REHABILITACIÓN VISUAL
- MONOGRÁFICO EN ENTORNOS VUCA PARA ÓPTICOS-OPTOMETRISTAS
- CURSO AVANZADO EN FOCUS EN EL CLIENTE OPTOMÉTRICO DEL SIGLO XXI
- CURSO AVANZADO EN MANEJO OPTOMÉTRICO EN ENFERMEDADES NEURODEGENERATIVAS DEL SNC (PARKINSON, ALZHEIMER Y ESCLEROSIS MÚLTIPLE)



OTROS SERVICIOS

- FORMACIÓN IN COMPANY
- CONSULTORÍA EN MANAGEMENT Y VENTAS
- CONSULTORÍA EN BAJA VISIÓN PARA CENTROS ÓPTICOS

